

RÖMISCHE WEIN *Straße*

MOSEL ANTE PORTAS

*Denn das Leben kann
so schön sein!*

RÖMISCHE WEIN *Straße*

MOSEL ANTE PORTAS



MEHR ERLEBEN

www.roemische-weinstrasse.de

INHALT

ALLE GUTEN DINGE SIND	04
WEIN.SINNIG.SCHÖN.	06
WEIN.WANDERN.	08
WEIN.FESTE.FEIERN.	10
EINFACH.SCHMACKHAFT.	11
FLUSS.RADELN.	13
TRAIL.FREUDE.	16
SCHÖNER.LEBEN.	17

19	MAJESTÄTISCH INSPIRIEREND
22	KLETTER.FREUDEN.
23	WASSER.ERLEBEN.
26	FAMILIEN.TAUGLICH.
28	BESSER.SCHLAFEN.
29	URLAUB.PLANEN.
30	GENUSS.TEMPEL.
32	GESCHICHTE.ENTDECKEN.
36	IMPRESSUM

Herzlich Willkommen.

MACHEN SIE ODER PLANEN SIE EINEN URLAUB AN DER RÖMISCHEN WEINSTRASSE?

Dann können wir nur sagen: Herzlich willkommen in einer der schönsten Regionen Deutschlands!

Denn die Römische Weinstraße ist im wahrsten Sinne des Wortes Mosel ante Portas. Schließlich liegt sie direkt vor den Türen der wunderbaren Stadt Trier. Die Römische Weinstraße ist aber auch in medias res – mittendrin im Geschehen.

Weil man hier Vergnügen, Entspannung, Genuss und Abenteuer an tausend schönen Orten zusammenbringen kann.

Nehmen Sie zum Beispiel Wandern oder Radfahren! Das geht bei uns so abwechslungsreich, wie kaum wo sonst. Oder denken Sie an die Gastlichkeit! Die gibt es bei uns in der gesamten Bandbreite von bodenständig bis zur feinen Küche für Gourmets. Da ist für alle was dabei!

Mitten im Leben heißt bei uns aber auch, dass Familien genauso auf ihre Kosten kommen wie Kultur- und Landschaftsgenießer.

Weil Sie hier mitten im Vergnügen und mitten im Wohlfühlen sind, mitten im Wald und in der Natur und mittendrin in malerischen Orten, wo Sie die wunderbare Weinkultur unserer Region genießen können. Nicht zu vergessen: An der römischen Weinstraße sind Sie auch mitten in der Geschichte einer Landschaft, die Ihnen ganz sicher in Erinnerung bleiben wird.

Wir laden Sie ein: Genießen Sie Ihren Aufenthalt hier aus vollen Zügen!

Und lassen Sie sich von diesem Magazin ein paar Anregungen dafür geben!



Ihr Ansprechpartner für die Urlaubsplanung: Das Team der Römischen Weinstraße e.V. – Tourist-Information

Brückenstraße 46, 54338 Schweich, Tel. +49(0)6502 93380, info@roemische-weinstrasse.de

Öffnungszeiten: 01.05. - 31.10. Mo - Fr 9.00 - 12.30 Uhr und 13.00 - 18.00 Uhr, Sa 9.00 - 12.00 Uhr

01.11.-30.04. Mo - Fr 9.00 - 12.30 Uhr und 13.00 - 17.00 Uhr



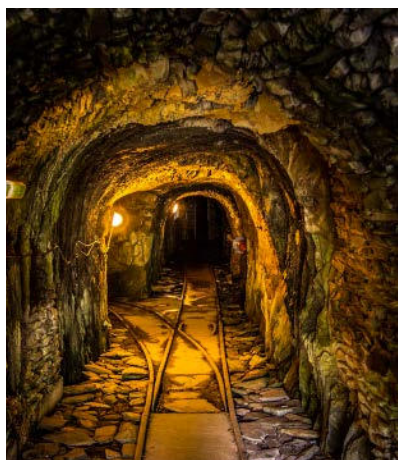
WELCOME TO ONE OF GERMANY'S MOST BEAUTIFUL REGIONS –

the Roman Wine Route. Here, you'll be able to indulge, relax, enjoy and embark on adventures at thousands of stunning locations – such as on a hike or bike ride! Few other places offer such variety in this respect. Or in terms of hospitality!

From casual to fine dining – we've got you covered. The Roman Wine Route caters to families just as much as it does to fans of culture and scenery. Because here, you're surrounded by a sense of pleasure and comfort, by forest and nature, by the region's wine culture, and by the history of a landscape you won't ever forget.

1

GLÜCK AUF!
DAS KÖNNEN SIE IM
BESUCHERBERGWERK FELL
ERLEBEN.



2

SPLISH, SPLASH!
FREUDE FINDEN SIE AM
FREIZEITSEE TRIOLAGO
IN RIOL!



3

SCHIFF AHOI!
MACHEN SIE DOCH EINE
SCHIFFFAHRT AUF DER MOSEL
NACH BERNKASTEL-KUES.



**ALLER GUTEN
DINGE SIND**

10

Für uns ist die RÖMISCHE WEINSTRASSE nicht nur eine Urlaubsregion, sondern die schönste Region überhaupt! Sie liegt direkt vor den Türen Triers. Ein Mix aus Eifel, Hunsrück und Mosel macht unsere abwechslungsreiche Landschaft aus. Genau wie unsere Sehenswürdigkeiten. Wir haben Ihnen hier eine kleine Auswahl zusammengestellt – plus Ausflugstipps nach Trier, Bernkastel-Kues und Co.

4

WASSER MARSCH!
BADESPASS FÜR GROSS UND KLEIN
GIBT'S IM PANORAMAFREIBAD
RÖMISCHE WEINSTRASSE IN LEIWEN
ODER ERLEBNISFREIBAD SCHWEICH.



4

5

VENI, VIDI, VICI
BESICHTIGEN SIE EINFACH DIE
VIELEN RÖMISCHEN SEHENS-
WÜRDIGKEITEN IN DER REGION.



6

AUF GEHT'S!
LASSEN SIE SICH VON DEM MOSELSTEIG-
SEITENSPRUNG MEULENWALD TO(U)R
IN SCHWEICH VERZAUBERN.



7

AUF TOUREN!
EINE RADTOUR AUF DEM
MOSELRADWEG IST EINFACH
ETWAS FEINES!



LUXEMBURG

57 km
nach
Luxemburg

Grenzen-
macher

8

IMPOSANT!

EIN BESUCH IN
DER STADT TRIER
LOHNT SICH IMMER.



9

IDYLLISCH!

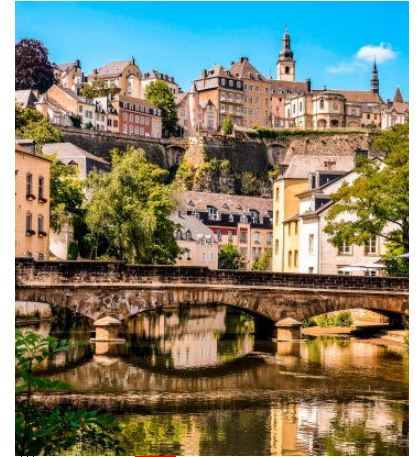
KENNEN SIE SCHON
BERNKASTEL-KUES?
FALLS NICHT, WIRD ES ZEIT!



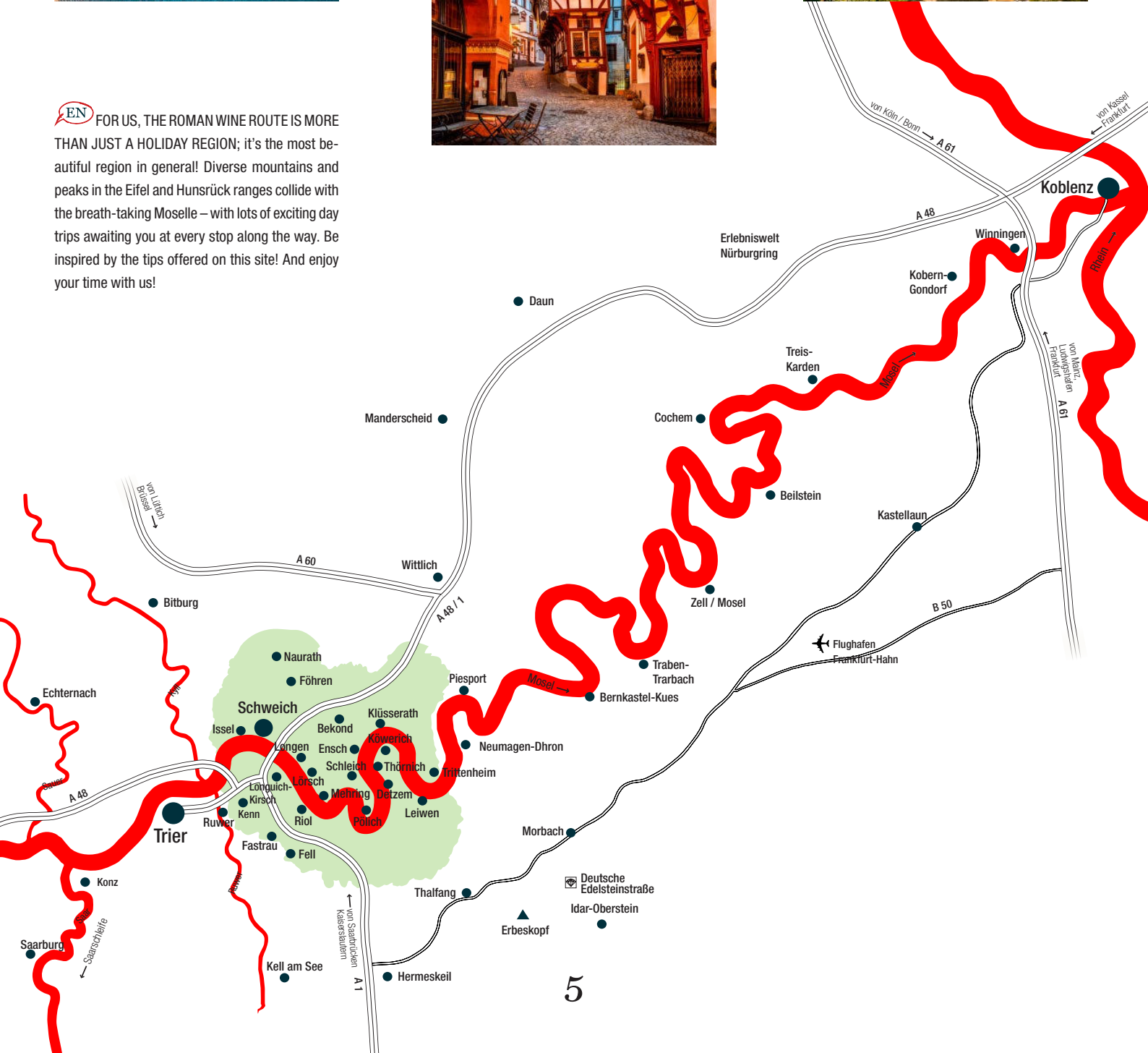
10

IDEAL!

WIE WÄRE EIN
AUSFLUG NACH
LUXEMBURG?



EN FOR US, THE ROMAN WINE ROUTE IS MORE THAN JUST A HOLIDAY REGION; it's the most beautiful region in general! Diverse mountains and peaks in the Eifel and Hunsrück ranges collide with the breath-taking Moselle – with lots of exciting day trips awaiting you at every stop along the way. Be inspired by the tips offered on this site! And enjoy your time with us!



5

WEIN.SINNIG. SCHÖN.

WIR SIND EINE REGION, DIE IHNEN
DEN ATEM RAUBT. IMMER WIEDER.

VON TRIER AUS, EIN PAAR FLUSSKILOMETER MOSELABWÄRTS – DA
LIEGT UNSERE WUNDERBARE REGION. UND WER SEINEN BLICK
BEI UNS SCHWEIFEN LÄSST, DER GENIESST ÜBERALL WUNDERBARE
AUS- UND EINBLICKE.

Denn steile und imposante Moselhänge treffen hier auf sanfte Terrassen, auf denen Riesling und Co. perfekt gedeihen. Die Hochflächen der Eifel und des Hunsrücks umrahmen malerisch das idyllische Moseltal. Wunderbare Winzerorte sind da zu sehen. Mit historischen Gebäuden, Burgen, sanften Ufern und kleinen Gassen. Aber auch die römische Geschichte können Sie bei uns auf Schritt und Tritt und bei Führungen erleben. Wagen Sie einen Ausflug in eines der Mosel-Seitentäler! Kehren Sie in unseren gastlichen Restaurants ein! Vor allem aber: Lassen Sie sich das Leben von unserer Landschaft, unserer Kultur, unseren Sehenswürdigkeiten, unseren Erlebnisorten und unserer Gastfreundschaft versüßen!



OUR STUNNING REGION LIES JUST A FEW KILOMETRES DOWN THE MOSELLE FROM TRIER. AND AS YOU LET YOUR EYES WANDER, YOU'LL ENJOY SPECTACULAR VIEWS AT EVERY TURN.

Steep, imposing Moselle slopes combine with rolling terraces where Riesling and other grape varieties thrive, while the idyllic Moselle Valley is flanked by the plateaus of the Eifel and Hunsrück ranges. Admire gorgeous wine-growing towns with historic buildings, castles, tranquil riverbanks and little laneways. And you can also learn some Roman history while you're at it.

Take a day trip to a tributary valley of the Moselle! Visit our homely restaurants! Most importantly, however, brighten up your day by enjoying our landscape, culture, attractions, recreational options and hospitality!

Three tips: For hikers – the route around 'Mehring Switzerland' ('Mehring Schweiz'). For watersport fans – Triolago in Schweich. And for architecture enthusiasts – the via mosel: www.viamosel.com

HIGHLIGHTS

KENNEN SIE LONGUICH?

Wenn Sie uns fragen, ist das einer unserer schönsten Orte. Nicht umsonst hat ihn der architektonische Moselführer www.viamosel.com in seine Highlights aufgenommen.

DIE MEHRINGER SCHWEIZ

Steil, imposant, waldig und mit wunderbaren Ausblicken auf die Mosel – so begeistert die Mehninger Schweiz unsere Besucher. Zum Beispiel auf dem Premiumwanderweg Mehninger Schweiz. Lassen Sie sich das nicht entgehen.

DARF'S AUCH ACTION SEIN?

Dann nichts wie ab zum Triolago! Das ist ein Abenteuerparadies am Wasser, mit Wakeboarding, Rodelbahn, Strand, Spielgolf, Waterclimbing und mehr. Also perfekt für abenteuerlustige Familien und Bewegungsfans!

WEITERE TIPPS GEFÄLLIG?

www.roemische-weinstrasse.de

EN THE EIFEL, HUNSRÜCK AND MOSELLE – OUR REGION UNIQUELY FUSES THESE THREE LANDSCAPES, making it highly diverse. We have also been growing excellent wines here since Roman times, and enjoy indulging in these Lucullan delights. Three tips:

Wine meets riverside pleasure ... at the wine shop located at river kilometre 174 in the Mehring district of Lörsch. In a captivating setting overlooking a breathtaking panorama, it offers outstanding wine and hearty culinary treats.

Enjoyment and great hikes: Our tip here is the Stefan Andres-Wanderweg trail, with some fantastic stops along the way from Schweich to Leiwen-Zummet. For families, there's the biodiversity highlight of 'Trittenheimer Fährfels', with excellent info on flora and fauna.

All good things come in threes: Every winegrower has their own philosophy. So we recommend taking a trio of tastings: One glass at the Weinatrium Wallerath in Schweich. Another at the Winery Ulrike Thul in Leiwen. And another on the Moselle promenade at the Winery Zentius. Cheers!



WEIN. WANDERN.

A large wooden frame, resembling a wine barrel, is positioned in the foreground. Through the frame, a panoramic view of a valley is visible. A river flows through the valley, and a town is nestled on the left side. The hills are covered in green vineyards. In the foreground, the legs and feet of people sitting on wooden benches are visible, suggesting a viewpoint or a rest stop.

NOCH MEHR GENÜSSE GEWÜNSCHT?
www.roemische-weinstrasse.de



1 – Moselkino, Leiwen
2 – Weingut Berweiler, Leiwen

VERBINDEN SIE DOCH EINFACH GENUSS UND BEWEGUNG!



2

Eifel, Hunsrück und Mosel – diese drei Landschaften treffen bei uns auf einzigartige Weise aufeinander. Und das sorgt dafür, dass unsere Region wahnsinnig vielfältig ist. Nehmen Sie zum Beispiel die Ausblicke von den Höhen hinab ins Tal. Wunderbare Weinberge sind da entlang der mäandrierenden Mosel zu sehen. Oder wie wäre es mit einer Fahrradtour durch diese von Wein und Kultur geprägte Landschaft? Mit einer kleinen Kletterpartie? Oder einem Spaziergang durch ein Mosel-Seitentälchen? – Sie sehen schon: Bei uns gibt es für alle was zu erleben! Langeweile kommt da sicher nicht auf.

Und weil wir hier seit den Römern auch wunderbare Weine anbauen und gerne den lukullischen Genüssen frönen, kommen auch Genießer bei uns an der Römischen Weinstraße sicher nicht zu kurz!

WEIN TRIFFT FLUSS-GENUSS

Eine Empfehlung: die Vinothek am Flusskilometer 174 im Mehringer Ortsteil Lörzsch. Sie bietet in modernen, spannenden Räumen, vor einem atemberaubenden Panorama, herrlichen Wein und bodenständige Leckereien.

GENUSS UND TOLLE WANDERUNGEN

Wie wäre es, während der Wanderung, mit dem Besuch dem Moselliebhaber Weingarten auf der Zummethöhe bei Leiwen, einem Zwischenstopp im Biergarten auf dem Hof Kron oder der Einnkehr im Bistro im Ländl Sonnenberg. Unser Tipp: der Moselsteig-Seitensprung „Moselächter“ mit zwei abwechslungsreichen Rundwegen, die an einem der schönsten Aussichtspunkte der Mosel, der Zummethöhe, zusammentreffen und so den Weg einer 8 ergeben.

ALLER GUTEN DINGE SIND DREI ...

Jeder Winzer hat seine eigene Philosophie: Also empfehlen wir Ihnen eine dreifache Genussverkostung: Ein Gläschen im Weinatrium Wallerath in Schweich. Ein anderes in der Mosellounge an der Moselpromenade im Weingut Zentius in Longuich: Und eins im Weingut Ulrike Thul in Leiwen. Wohl bekomm's!

V

iele sagen: Den rheinischen Frohsinn gibt es auch an der Mosel. Aber vielleicht waren es ja auch die Römer, die uns schon früh das Feiern gelehrt haben. Auf jeden Fall gibt es bis heute bei uns eine ganze Reihe von Weinfesten. Oder auch Hoffeste, zum Beispiel in Mehring, Longuich und darüber hinaus. Ein Besuch lohnt sich da immer. Genau wie einer am Weinstand an der Mosel in Riöl www.facebook.com/WeinstandRiöl. Mehr dazu finden Sie hier unter www.roemische-weinstrasse.de unter Veranstaltungen.

DER BESTE WEIN IST DER, DEN WIR MIT FREUNDEN TRINKEN.

EN RHENISH CHEERFULNESS IS WORLD FAMOUS, AND YOU CAN EXPERIENCE IT FOR YOURSELF ON THE MOSELLE. But the Romans also knew how to party. Perhaps we've combined both those influences – because there continues to be a whole host of wine festivals here. And traditional Hoffeste or 'farm festivals', such as those in Mehring, Longuich and beyond. They're always worth a visit. As is the wine-tasting stand on the Moselle in Riöl. For more information, see the Events section of www.roemische-weinstrasse.de.

Ach ja: Vielleicht treffen Sie bei einem der Feste auch unsere aktuelle Weinkönigin mit ihren Majestäten. Das ist immer wieder ein besonderes Erlebnis.

Tip

Lust auf Kultur ersten Ranges?

Die gibt's zum Beispiel beim Mosel-Musikfestival

www.moselmusikfestival.de

oder beim Verein Kultur in Schweich

www.kultur-in-schweich.de

WEIN.FESTE.FEIERN.



A rustic dining table set with various dishes. In the foreground, there's a woven basket filled with bread, a wooden board with cheese cubes and fruit, and a glass of white wine. In the background, more food like salmon and olives are visible, along with more glasses and plates. The lighting is warm and intimate.

DAS GUTE MUSS NICHT TEUER SEIN –
ABER ES IST IMMER WERTVOLL!

EINFACH. SCHMACKHAFT.

Was wir an der Römischen Weinstraße alle lieben, das sind die wirklich bodenständigen Genüsse. Zum Beispiel Döppelapps oder Schoales (ein Kartoffelaufguss mit Kruste) und Zwiebelkuchen. Aber auch ein leckeres Schnitzel, einen Spießbraten oder ein Steak verschmähen wir sicher nicht. Fisch? Auch den gibt es bei uns an der Mosel in verschiedenen Variationen!

Dazu eine herrliche Apfelschorle oder Traubenschorle aus der Region ... Ein Glas Weißen oder Roten und zum Abschluss vielleicht einen Digestiv von unseren wunderbaren Brennern? Oder darf es ein Sprudel aus der Eifel oder dem Hunsrück sein? Vielleicht ein Stück handgemachter Kuchen? All das und mehr gibt's in den vielen, vielen Gaststätten bei uns für Sie ...

1



2



3



4



- 1 – Restaurant „Zum Fährtnurm“, Mehring
- 2 – Casino am Flughafen, Föhren
- 3 – Isseler Hof, Schweich-Issel
- 4 – Strauwwirtschaft Gindorf

EN PERFECT FOR YOUNG AND OLD

The casino at Föhren airfield offers delicious food and fun attractions. The jumps, flights and landings of the skydivers alone are enough to keep you entertained. And the outdoor terraces with children's play area is ideal for families.

DINING WITH A VIEW!

Fancy a visit to a traditional tavern with great beer/wine garden? Then the Isseler Hof is the place for you! Complete with a magical view of the Moselle. Which can also be enjoyed from the restaurants 'Zum Fährtnurm' in Schweich and 'Zum Fährtnurm' in Mehring.

SEASONAL HOMEGROWN WINE TAVERNS?

WE'VE GOT THEM COVERED!

Like the one run by the Weingut K.J. Thul winery right on the cycle path in Thörnich. Or the Strauwwirtschaft-Weinstube Schömann in Pölich.

WINEGROWERS' FARE IN SUMMER, TOP MENUS IN WINTER

The summer saw the 'Essen beim Winzer' restaurant open at the Seminarshof Trittenheim. Lissas Restaurant followed suit in November, with the establishment's internationally experienced daughter cooking up some truly exquisite dishes there.

PERFEKT FÜR KLEIN UND GROSS ...

Im Casino am Flugplatz Föhren gibt es nicht nur leckeres Essen, sondern auch immer was zu sehen. Allein die Absprünge, Flüge und Landungen der zahlreichen Fallschirmspringer lassen keine Langeweile aufkommen. Die Außenterrasse mit einem Kinderspielfeld ist ideal für die ganze Familie.

Wer möchte, der kann dort auch einen Rundflug oder einen Tandemsprung machen.

IS(S) DA SCHÖN!

Lust auf einen Besuch in einer alteingesessenen Gastwirtschaft mit schönem Bier-/Weingarten? Dann müssen Sie den Isseler Hof kennenlernen. Der Blick von der Terrasse auf die Mosel ist ein Traum! Schöne Alternativen mit Moselblick sind die Restaurants „Zum Fährtnurm“ in Schweich und „Zum Fährtnurm“ in Mehring.

STRAUWWIRTSCHAFTEN? HABEN WIR!

Nur drei Beispiele dafür: Die Strauwwirtschaft des Weingutes Günter Gindorf in Schweich, mitten im Ort. Oder die Strauwwirtschaft-Weinstube Schömann in Pölich. Alternativ wäre da auch noch die Strauwwirtschaft des Weingutes Alten in Detzem, direkt am Moselradweg gelegen.

Weitere Infos www.mosel-strauwwirtschaften.de

IM SOMMER WINZERKÜCHE, IM WINTER TOP MENÜS

Diese einzigartige Mischung bekommen Sie im Seminarshof in Trittenheim. Im Sommer im Restaurant „Essen beim Winzer“ und ab November dann in Lissas Restaurant. Benannt nach Lisa Hermes, der exquisit kochenden Tochter des Hauses, die u.a. in Kapstadt und Neuseeland kulinarische Erfahrungen sammeln durfte.

Weitere Infos zu den Gastronomiebetrieben, Strauwwirtschaften und Weingütern an der Römischen Weinstraße finden Sie unter www.roemische-weinstrasse.de

FLUSS. RADELN.

LASSEN SIE IHREN WEG MIT DEM BIKE
DOCH IHR SCHÖNSTES ZIEL SEIN!

„Wer fährt denn schon Fahrrad?“ Dieser Ruf erschallte vor ein paar Jahren noch landauf landab durch die Straßen. Aber wenn wir heute aus unseren Fenstern schauen, dann können wir eines gar nicht mehr übersehen: Immer mehr Touristen finden das wahre Glück bei uns auf dem Sattel ihrer Drahtesel. Ja: Bikes und vor allem Pedelecs oder E-Bikes werden immer beliebter. An der Mosel sowieso, weil die mit dem Fahrrad einfach perfekt erkundbar ist.

Aber inzwischen sieht man auch auf den Höhen von Hunsrück und Eifel immer mehr Pedalritter – in jedem Alter. Ganz einfach, weil man heute mit dem Bike praktisch mühelos durch unsere Landschaften gleitet. Dank Akku und Motorkraft. Wir finden das super!



Die „Rheinland-Pfalz erleben App“
Gut informiert – gut navigiert!

Rufen Sie sich Touren- und Etappenbeschreibungen auf und laden Sie sich diese direkt auf Ihr mobiles Endgerät.



DEN FLUSS ENTLANG EINFACH ROLLEN LASSEN

Nehmen Sie zum Beispiel einfach den Mosel-Radweg. Der eignet sich für Jung und Alt, für jedes Fitness-Level, für Familienausflüge ebenso wie für eine schnelle Kaffeefahrt oder an einem lauen Sommerabend für eine Tour zu einer unserer vielen Gaststätten. Unser Touren-Tipp für Sie: der Abschnitt von Schweich nach Bernkastel. Das sind ca. 50 km, die man auch in Etappen erledigen kann. Und wenn Sie uns fragen, ist es einer der schönsten Teile dieses ohnehin wunderschönen Radwegs. Diese Tour können Sie in der Saison übrigens auch gut mit einer Hin- oder Rückfahrt per Moselschiff verbinden.

ODER DARF'S EINE ENTSPANNTE TOUR SEIN?

Viele unserer Gäste erzählen uns begeistert von den kleinen und größeren Ausflügen, die sie hier mit dem Rad genossen haben. Etwa auf dem Salmradweg, der von Klüsserath, entlang der wunderbaren Salm, durch Wiesentäler und geschichtsträchtige Orte, direkt bis Dreis führt. Eine absolute Empfehlung! Ein anderer Tipp: der Ruwer-Hochwald-Radweg von Trier nach Hermeskeil. Er bietet wunderbare Kontraste zur Landschaft an der Mosel. Und mit E-Bike sind auch seine kleinen Steigungen mühelos zu bewältigen.

RADBUS – EIN TOLLER SERVICE

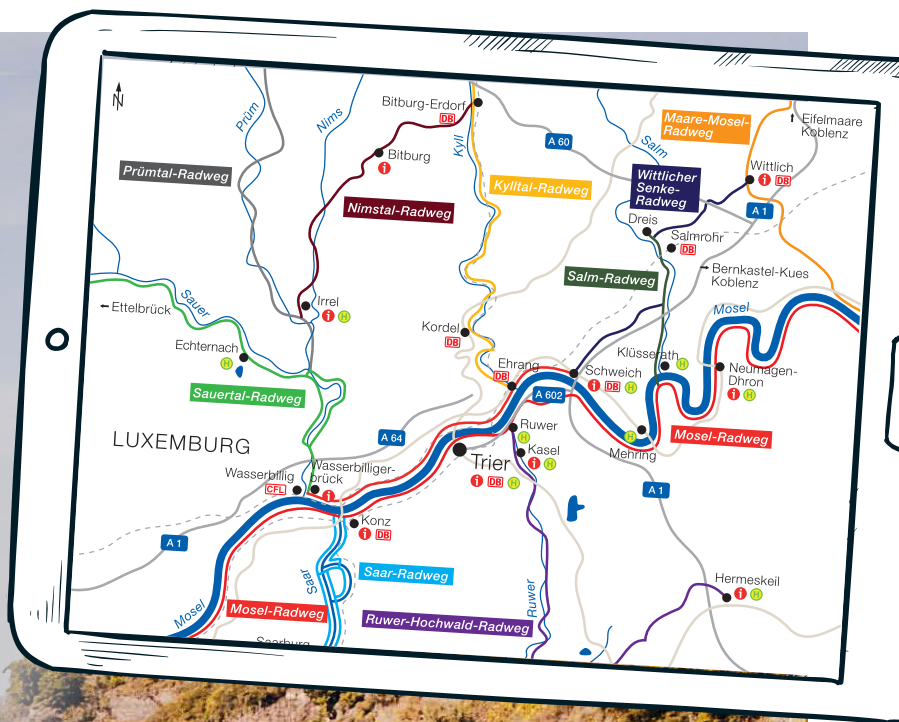
Als besonderes Angebot für unsere Gäste gibt es bei uns in Rheinland-Pfalz Radbusse. Diese sind ideal für ausgedehnte Touren oder wenn Sie nicht direkt von Ihrer Unterkunft aus starten möchten.

www.radbuse.de

EN 'ANY CYCLISTS AROUND?' Up to just a few years ago, the streets would be ringing out with the sounds of people calling out this question. But when we look out our windows today, there's one thing we absolutely cannot miss: the sight of more and more tourists discovering the joy of exploring our region by bike. Along the Moselle, because it's the perfect place to ride. But a growing number of people – of all ages – can now also be seen pedalling their way around the peaks of the Hunsrück and Eifel Mountains. And it's super easy, because rechargeable batteries and motorised engines mean you can glide through our landscapes virtually effortlessly.

The cycle path is particularly beautiful, and is suitable for all ages and any fitness level – for family day trips, a quick coffee run or a ride to one of our many restaurants.

The Radbusse buses operate a great service for passengers and their bikes: www.radbusse.de




TRAIL. FREUDE.

JA, ES GIBT SIE NOCH: DIE ECHTEN
BIKER. BEI DENEN DIE WATT NICHT
AUS DEM MOTOR, SONDERN AUS DEN
SCHENKELN KOMMEN.

Die jeden Höhenmeter mit einem Tropfen Schweiß erkämpfen. Und die bei Abfahrten das Adrenalin lieben. Auf der Straße sieht man die bei uns sehr oft, weil wir eine beliebte Rennrad-Gegend sind.

Aber auch abseits befestigter Wege bieten wir eine ganze Menge für Cross-biker, Gravelbiker, Mountainbiker, Downhiller, Endurofahrer, Dirtbiker, Freerider, Racebiker ... Denn wir hier an der Römischen Weinstraße lieben selbst das Biken in jeder Fassung. Und wenn Sie uns fragen, ist es gar kein Sport. Es ist vielmehr eine Philosophie, die einen immer weiterbringt. Und uns, wie Sie merken, ins Schwärmen.

Zum Beispiel im Trailpark Mehring. Der lässt nämlich keine Wünsche offen. Und man kann dort sogar geführte Touren buchen. Für Selbsterkunder empfehlen wir etwa unsere Mountainbikeroute 1. Die ist 30 km lang, bringt Single-Trail Herzen zum Hörschlagen und Landschaftsfans zum Jubeln. Denn sie führt direkt entlang der Weinberge – mit vielen Einkehrmöglichkeiten unterwegs und mit insgesamt 600 Höhenmetern. Ein absoluter Trailgenuss!

 LOVE A BIKE RIDE THAT'S POWERED NOT BY AN ENGINE BUT BY YOUR OWN LEGS? And want to get the heart pumping as you grind out every metre gained in elevation? Then you've come to the right place. As have any downhill enthusiasts. Whether you're a cross-biker, gravel-biker, mountain-biker, downhillers, endurance riders, dirt-bikers, free riders or race biker, you'll find the perfect place to play here. But even competitive cyclists will love the varied and extremely challenging circuits on offer in our region. The trail park in Mehring is a particular highlight.



DAS MACHT IHNEN LUST AUF MEHR?

Dann schauen Sie doch in unserem Tourismusbüro vorbei und holen Sie sich eine unserer Karten für Rad- oder Mountainbiketouren. Oder Sie informieren sich direkt auf einer dieser Websites: www.roemische-weinstrasse.de, www.trailpark-mehring.de, www.mountainbiking-mosel.de

*PERFEKT IST ES DANN,
WENN DAS AUGEN IN VOLLEN
ZÜGEN MITGENIESST!*



1

SCHÖNER.LEBEN.

Internationale Spitzenarchitektur, gepaart mit echt leckerer Küche – das gibt es auch bei uns an der Römischen Weinstraße. Wie zum Beispiel die Winzerhäuschen im Weingut Longen-Schlöder in Longuich-Kirsch. Bei ihrer Entstehung hatte sogar der international renommierte Architekt Matteo Thun aus Mailand seine Finger im Spiel. Das Ergebnis: „Logenplätze voller Ruhe, Muße zur Ich-Zeit und Entschleunigung inmitten der Natur“. So kann man es auf der Website des Weingutes lesen. Und gleich neben den Winzerhäuschen, die man für seinen Urlaub mieten kann, finden sich die Vinothek mit top Weinen und mit leckerer Winzerküche. Auge und Gaumen, was wollen Sie mehr?

Ganz anders, aber nicht minder beeindruckend, präsentiert sich die Vinothek des Weingutes F.J. Regnery in Klüsserath. Mit ihren klaren, markanten Linien aus Holz.

Mit Metall und Glas. Mit einem offenen Raumkonzept und wirklich lichten Räumen, in denen sich bei jeder Probe das feine Farbspiel der Rieslinge wunderbar entfalten kann.

2



1 – Weingut Longen-Schlöder, Longuich-Kirsch

2 – Weingut F.J. Regnery, Klüsserath



1

1 – Weingut Clüsserath-Weiler, Trittenheim
2 – Viertel85, Leiwien



2

Echten Weinfans empfehlen wir außerdem einen Besuch im Weingut Clüsserath-Weiler in Trittenheim. Zum Beispiel für eine Verkostung auf der wunderbaren Terrasse. Oder für einen Besuch im Clüsserath-Weiler Gästehaus Trittenheim für kulinarische Erlebnisse oder für einen eigenen Kochkurs beim Chef Raphael Ianniello persönlich. Direkt vor der Tür: die Trittenheimer Apotheke. Eine unserer berühmtesten Weinlagen ... Wer Appetit auf regionale und saisonale Zutaten hat, der ist im Viertel85 in Leiwien gut aufgehoben. Hier ist eine ganz besondere Welt der Genüsse entstanden. In einem denkmalgeschützten Juwel aus dem 15. Jahrhundert. Wo früher Stall, Scheune und Kelterhaus waren, kann man heute die Kunst des Kochens und die Freude eines guten Glases Wein aus vollen Zügen genießen.

Sie merken schon: Wir lieben unsere Orte selbst und wir sind selbst Genießer. Deshalb könnten wir ewig von den Köstlichkeiten und Augenweiden schwärmen, die Sie bei uns an der Römischen Weinstraße erleben können. Aber lieber laden wir Sie ein: Besuchen Sie doch unsere Website! Denn dort finden Sie noch viel mehr Augenschmäuse und Gaumenfreuden:

www.roemische-weinstrasse.de

EN PERFECTION IS WHEN THE EYES CAN ALSO SHARE IN THE ENJOYMENT. Combining top international architecture with delicious cuisine is a fascinating fusion. In our region, you'll be able to enjoy precisely this at venues like the Winzerhäuschen at the Weingut Longen-Schlöder winery in Longuich-Kirsch. They bear the hallmarks of renowned Milanese architect Matteo Thun. Just next to the Winzerhäuschen, which can be rented out as holiday homes, is the wine shop, which boasts top wines and winegrowers' fare. Vinothek F.J. Regnery in Klüsserath is no less impressive – with striking clean lines featuring timber, metal and glass, and open, airy spaces that give rise to a wonderful play of Riesling colours with every tasting.

For genuine wine enthusiasts, we recommend the Weingut Clüsserath-Weiler winery in Trittenheim. And right on its doorstep is the world-famous Trittenheimer Apotheke vineyard. Anyone fancying regional, seasonal ingredients will be in good hands at the unique, heritage-listed gem that is Viertel85 in Leiwien.

Kennen Sie das Projekt Via Mosel?
Hier finden Sie die architektonisch
schönsten Weingüter und Orte des
deutschen, luxemburgischen und
französischen Moseltals virtuell
unter einer Adresse: www.viamosel.com



MAJESTÄTISCH *Inspirierend*



GESPRÄCH MIT DER MOSEL-WEINPRINZESSIN NELE KUHNEN

Nele Kuhnen war bis Mitte des Jahres Weinkönigin der Römischen Weinstraße. Heute ist sie Mosel-Weinprinzessin. Dass sie unsere Region liebt, spürt man in jedem ihrer Sätze.

Wir haben mit ihr darüber gesprochen, warum sie sich mit Herz und Fachwissen für die Mosel und die Römischen Weinstraße einsetzt.



WEINHOHEITEN DER RÖMISCHEN WEINSTRASSE 2024/25
WEINPRINZESSIN LARA, WEINKÖNIGIN NELE, WEINPRINZESSIN CLARA

VERFOLGE DIE MOSELWEINHOHEITEN



@mosel.weinhoheiten

M Erzähl uns etwas über dich. Woher kommst du und was treibt dich an?

N Ich komme aus Bekond, bin Vermessungsingenieurin und in einer Winzerfamilie aufgewachsen. Die Faszination Wein und Mosel haben mich schon früh gepackt und ich gebe das gerne weiter. Ich will tief in die Welt des Weines eintauchen und viele Menschen mitnehmen. Außerdem bin ich Teil einer Gemeinschaft, die unsere Mosel lauter zeigen will. Ehrlich, traditionsbewusst und modern, wie sie ist. Die Mosel hat mich großgezogen und ich möchte zeigen, was hier möglich ist, wenn Herz und Hand zusammenarbeiten. Das ist für mich eine Ehre. Ich bin froh, dass ich an die Region etwas zurückgeben kann.

M Du wirst mit der Mosel-Weinkönigin bis November 2026 unser Weinanbaugebiet und die Weine der Moselwinzer vertreten. Worauf freust du dich besonders?

N Auf echte Gespräche mit Menschen, Winzern, Touristen und Gastronomen. Da gibt es wunderbare Momente, in denen ich Neues entdecke, aber auch solche, in denen ich Gesprächspartnern etwas Spannendes mitgebe. Ein Beispiel: Wenn ich Touristen treffe, die zum ersten Mal Moselweine testen, kommt oft ein „Wow!“ Das inspiriert mich. Ich liebe es, zu zeigen, dass wir eine schöne, einzigartige Landschaft haben und dass echte Power hinter unseren Visionen steckt.

M Weinbau hat bei uns eine jahrtausendealte Tradition. Gleichzeitig denken wir modern und zukunftsorientiert. Wie erlebst du das?

N Einer meiner Lieblingssprüche ist „Alte Reben, neue Ideen.“ Wir lesen ja auch heute noch jahrhundertealte Steillagen. Dabei setzen wir auf traditionelle Methoden, aber auch auf aktuelle Technologien und die bringen frischen Wind mit. Wir leben unsere Tradition, ruhen uns aber nicht auf ihr aus. Viele Jungwinzer und Gastronomen

bringen Ideen ein und wir haben von Restaurants mit Michelin-Sternen bis zur bodenständigen Winzerküche für alle tolle Angebote.

M Was macht unsere Region für Gäste so attraktiv?

N Bestimmt die Kombination aus Fluss und Reben, Steillagen, idyllischen Winzerdörfern, Natur und Kultur, die so kraftvoll und beruhigend ist. Wirklich schön ist es, wenn ich früh aufstehe, der Nebel in den Zeilen über den Dörfern hängt und dann die Sonne durchkommt. Wenn sie sich in der Mosel spiegelt, im Tau, im Gras. Das sind starke Bilder. Und es sind starke Menschen, die hier leben. Winzer zum Beispiel schenken nicht nur Wein aus, sie schenken den Menschen große und kleine Geschichten über unsere Landschaft und über uns. Das hat eine unglaubliche Auswirkung auf Menschen: Sie können hier genießen, entschleunigen, echtes Handwerk sowie echte Qualität erleben.

M Weinfeste sind lebendige Weinkultur. Kann man dich und andere Weinmajestäten dort treffen? Welche Weinfeste sind deine Favoriten?

N Weinmajestäten trifft man auf jedem Weinfest und man darf sie gerne ansprechen. Sie haben immer Interessantes zu berichten. Dabei will ich

nicht ein Fest hervorheben, sondern alle! Denn jedes Fest ist einzigartig. Besonders mag ich, wenn die Gemeinschaft aus Einheimischen, Touristen und Winzern spürbar wird. Alle sind auf Augenhöhe und treffen sich mit dem Ziel, Wein zu probieren, ihn zu schätzen und zu ehren.

M Und der Wein? Welchen trinkst du am liebsten?

N Riesling, der ist unsere Leitrebsorte und die, für die wir berühmt sind. Zu Recht. Meine Favoriten sind halbtrockene Rieslinge. Die gefallen nicht nur mir, sie überzeugen viele. Feinherb ist für mich ein Allround-Begleiter und immer ein guter Trinkwein.

M Die Qualität des Moselweins wird besser und besser. Kommt das bei den Gästen an?

N Ich habe ja vom Wow-Effekt gesprochen, den erlebe ich immer wieder. Die Technologie schreitet voran und wir bauen unseren Wein kreativ, sauber und präzise aus. Aber wir bewahren seinen Charakter: überraschend, hochwertig, echt, mit Qualität und Herz. Von der Saar bis zur Terrassenmosel ist das Spektrum unfassbar breit.

Weitere Infos:
weinland-mosel.de



MOSELWENKÖNIGIN TERESA OSTER UND
IHRE MOSELWEINPRINZESSINEN ANNALENA NIEDERSBERG,
NELE KUHNEN UND VANESSA HERGES



VERFOLGE DIE
WEINHOHEITEN DER
RÖMISCHEN WEINSTRASSE



WEINHOHEITEN DER RÖMISCHEN WEINSTRASSE 2025/2026
WEINPRINZESSIN LEA UND WEINKÖNIGIN HANNAH

@weinkoeniginroemischeweinstr

KLETTER.FREUDEN.

*WER GERNE IM STEILEN GELÄNDE UNTERWEGS IST,
DEM SEIEN DIE KLETTERSTEIGE UND BERGTOUREN
UNSERER REGION ANS HERZ GELEGT.*

EN WHAT IS THE MOST BEAUTIFUL HIKING TRAIL OF ALL THE BEAUTIFUL HIKING TRAILS IN OUR REGION? That's quite a difficult question to answer ... partly also because beauty, after all, is in the eye of the beholder. But we'll give it a try nonetheless:

We think the Moselsteig trail, which passes through our region in three stages, is just awesome. 'Your path to experiencing more' is its apt motto. Take stage 6, for example. It starts right in Schweich and follows an idyllic, if sometimes a little challenging, track to Mehring. An absolute dream: the view of the Moselle Valley from the Huxley Plateau.

Stage 7 is even more of a physical challenge, running along steep but stunning trails through 'Mehring Switzerland' ('Mehring Schweiz').

The famous side trails – such as the Longuicher Sauerbrunnen – are equally glorious. Involving just

a 150-metre climb in altitude, it is an easy ascent for almost anyone. Along the way are a Roman villa, a biotope, views, rare animals and pure nature.

Another magical experience is the Küsserather Sagenweg trail, offering tales for young and old. Plus, there is the interregional Moselhöhenweg trail, the Mosel-Camino trail and the themed trails, including the Stein & Wein Panorama-Erlebnisweg in Fell. While the Baum-Welt-Pfad trail at the Trier-Quint forestry office is great even for the youngest of kids. But as we said, our region really does have loads of day-trip options for walkers and hikers to choose from.

Just as it does for fixed-rope routes, like the one in Riöl/Mehring, which involves a 200-m climb in altitude over 1.4 kilometres. The Waldkletterpark in Leiwien is equally exciting.

KLETTERN WIE DIE SALAMANDER

Etwa der Klettersteig Riöl/Mehring. 200 Höhenmeter auf 1,4 Kilometern sprechen für sich. Die Tour führt stellenweise sogar durch steiles, felsiges Gelände. Schwierige Passagen sind mit Seilsicherungen versehen. Und wer hier Glück hat, begegnet Feuersalamandern, Eidechsen, Blindschleichen und Co.

DURCH DEN WELTBEKANNTEN WEINBERG NACH OBEN

Die Thörnicher Ritsch ist eine auf der ganzen Welt bekannte Weinlage. Hier gedeihen wunderbare Rieslinge und sogar Versteigungsweine (also Rieslinge absolut erster Güte). Seit etwa 15 Jahren kann man diesen Weinberg auch bekraxeln – durch den Klettersteig Thörnicher Ritsch. Er führt von der Bundesstraße steil nach oben, direkt zu einem schönen Aussichtspunkt.

DARF'S EIN KLETTERPARK SEIN?

Auch den gibt es bei uns: den Waldkletterpark in Leiwien. Er ist Teil des Landal Ferienparks Sonnenberg. Und man findet dort einen Kinder-Parcours, Adventure-Parcours, den Mega-Tarzansprung, Seilbahnen oder den legendären Banana Jump.

www.wald-abenteuer.de/leiwien



WASSER. ERLEBEN.

UNSERE MOSEL IST IMMER IN BEWEGUNG.
UND SIE BEWEGT DIE GEMÜTER SEIT JEHER.



Kennen Sie den imposanten Fährturm in Schweich? Der steht direkt an der Mosel. Er wurde Ende des 18. Jahrhunderts gebaut und bis Anfang des 20. Jahrhunderts war er durch ein Seil mit einem Turm auf der anderen Seite verbunden. Das sollte ermöglichen, dass die Mosel-Fähre hier sicher übersetzen kann. Diese Zeit ist lange vorbei, denn 1906 wurde der Fährbetrieb eingestellt. Es gab ja inzwischen eine neu gebaute Brücke über die Mosel ...

... Warum wir das Ihnen erzählen? Weil diese Anekdote – genau wie tausend andere Geschichten – zeigt, wie eng die Mosel und unsere Region, die Römische Weinstraße, schon immer miteinander zusammenhängen. Oder wie sehr sie sich ineinander verschlungen haben, könnte man auch sagen. Denn bis heute ist es die Mosel, die neben Eifel und Hunsrück, jedes Jahr viele, viele begeisterte Urlauber hierher bringt. Und es ist bis heute auch die Mosel, die unseren Besuchern eine ganze Menge zu bieten hat. Aber lesen Sie am besten einfach selbst:

SCHIFF AHOI!

Ein wirklich außergewöhnliches Moselerlebnis ist übrigens auch die STELLA NOVIOMAGI, der „Stern von Neumagen“. Dieser Nachbau eines römischen Schiffes wird bald frisch renoviert wieder in See stechen – oder in die Mosel. Und stimmt schon: Neumagen, der Heimathafen der STELLA NOVIOMAGI, liegt nicht direkt in der Region der Römische Weinstraße. Aber von Leiwen oder Trittenheim aus gesehen nur einen Katzensprung moselabwärts ...

Noch einen anderen Tipp haben wir für Sie: das ehemalige Postschiff Telegraaf. Denn das kann man für Charterfahrten mieten und in regelmäßigen Abständen finden auch Sonderfahrten auf der Mosel statt.

Mehr Infos: www.moselrundfahrten.de, www.neumagen-dhron.de,
www.mosel-spss-ticket.de.





- 1 – Moselrundfahrten
- 2 – Wakepark Triolago, Riol
- 3 – Freizeitsee Triolago, Riol
- 4 – Stand-Up Paddling auf der Mosel
- 5 – Postschiff Telegraaf

2

3



4



5

Mega Fun! Sie lieben Action? Dann kommen Sie im Triolago sicher auf Ihre Kosten. Denn entlang der Mosel gibt es keinen anderen Wassersport-Ort, der so attraktiv ist wie der Triolago. Was Sie dort alles machen können? Campen und Schwimmen, Wakeboarden, Wasserski, Tretbootfahren, Fußballgolfen und Spielgolfen, Allwetterrodelbahn fahren, Wasserklettern, den Strand oder die Gastronomie rund um den See genießen. Mehr dazu: www.triolago.eu

KAJAK, SUP, RAFTING UND CO.

Sie mögen es doch lieber ein wenig gemütlicher? Oder sind Sie ein Fan von Kajaks oder Stand-up Paddling? Dann legen wir Ihnen den Schweicher Hafen ans Herz. Dort, genauer gesagt bei Kreusch Wassersport www.wassersport-kreusch.de, können Sie nämlich Tretboote, 1er Kajak, 2er Kajak, führerscheinfreie Boote und Stand-Up Paddle-Boards mieten. Da ist für jeden was dabei. SUPs und Rafting Boote bekommen Sie außerdem beim Postschiff Telegraaf am Schiffsanlegeplatz in Riol www.mosel-spess-ticket.de – Das Postschiff kann auf für private Feste und Gruppen gechartert werden.

EN OUR MOSELLE IS ALWAYS MOVING. AND IT'S BEEN CREATING MOVING MOMENTS SINCE TIME IMMEMORIAL. You can see this for yourself at places such as the ferry tower in Schweich. It was built in the late 18th century, and ferries were travelling up and down the Moselle there until the early 20th century. This is one of thousands of stories highlighting the close relationship our region has always had with the Moselle. To this day, after all, it is the Moselle that delights many, many holidaymakers here every year. And it is the Moselle that has so much to offer visitors.

Like cruises on excursion boats or the exceptional STELLA NOVIOMAGI. Freshly renovated, this replica Roman ship will soon be setting sail again. Another tip: the former Telegraaf mailboat. It can be chartered, and special cruises on the Moselle are also held regularly.

Mega watersport fun, kayaking & stand-up paddle-boarding

You can definitely look forward to some watersport fun at Triolago. Whether it be kayaking, stand-up paddle-boarding, rafting or similar, you can enjoy it all at Kreusch Wassersport in Schweich Harbour. SUPs and rafts are also available from the Telegraaf mailship at the dock in Riol. The mail ship can also be chartered for private parties and groups trips.

FAMILIEN. TAUGLICH.

EIN URLAUB MIT KIDS KANN BEI
UNS TOTAL ENTSPANNEND ODER
BESONDERS SPANNEND SEIN.

Ganz, wie Sie es sich wünschen. Denn entlang der
Römischen Weinstraße kommen kleine und große Abenteurer
in der Natur, beim Sport, in der Freizeit, als Biker, Wanderer,
Kletterer und mehr, auf ihre Kosten ...



1
Entlang des Moselradwegs finden
sich viele Lauschpunkte.
Mit spannenden Geschichten aus der
Region. Wär' das nicht was für eine
Family-Fahrradtour?



2
Molitorsmühle
Idyllisch gelegene Museumsmühle
für „jung und alt“
www.molitorsmuehle.de



3
Wie hat man früher
Schiefer abgebaut?
Das kann man im
Besucherbergwerk Fell erleben.
Mehr Infos: www.bergwerk-fell.de



4
Waterchimp Triolago
Ein einzigartiges Erlebnis, klettern
über Wasser!
www.waterchimp-triolago.de



5
Oder wie wäre es mit einem
Besuch im Schwimmbad?
Badespass gibt's im Panoramafreibad
Römische Weinstrasse in Leiwen oder
Erlebnisfreibad Schweich.
[www.wasser-schweich.de/
baederbetriebe](http://www.wasser-schweich.de/baederbetriebe)

EN 1: There are many places to stop and eavesdrop on captivating stories
from the region along the Moselradweg cycling track. Sounds like a great idea
for a family bike ride, doesn't it? 2: Molitorsmühle: where you can experience
the milling trade. 3: How did slate use to be mined? You can find out at the Be-
sucherbergwerk Fell display mine. 4: Waterchimp Triolago. A unique experience:

climbing above water! 5: Or how about a visit to the pool? For some swimming
fun, head to the Panoramafreibad Römische Weinstrasse in Leiwen or the Erleb-
nisfreibad Schweich. 6: The Stein & Wein Panorama-Erlebnisweg in Fell brings
nature and the landscape to life in a unique way. 7: Climbing, swimming, having
a nice bite to eat, and having fun. That's what the Ferienpark Sonnenberg is



6

Stein und Wein Panorama-Erlebnisweg in Fell macht die Natur und die Landschaft in außergewöhnlicher Art und Weise erlebbar:
www.tourenplaner-rheinland-pfalz.de/s/H9Bin



7

Klettern, Schwimmen, Futtern, Spaß haben.

Das geht im Ferienpark Sonnenberg:
www.landal.de/parks/Sonnenberg



8

Wie wäre es mit einer rasanten Fahrt auf der Sommer-Rodelbahn?

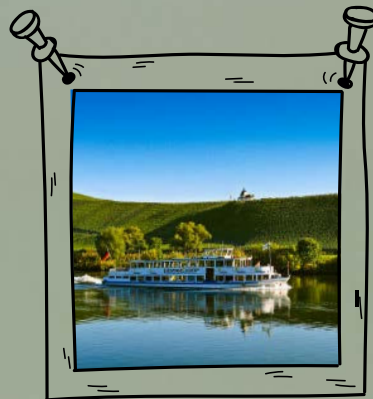
Im Triolago geht das! www.triolago.eu



9

Hoch hinaus und unvergesslich sind die verschiedenen Parcours im Waldkletterpark.

www.waldabenteuer.de/leiwien



10

Eine Schifffahrt auf Mosel oder Saar haben schon die alten Römer genossen.

www.moselrundfahrten.de

DARF ES EIN KLEINER AUSFLUG SEIN?

WO EINST DIE RÖMER RESIDIERTEN

Besuchen Sie doch Trier! Das ist ein wunderbares Städtchen – und die älteste Stadt Deutschlands. Mit vielen Spuren der Römer, mit Museen, der berühmten Porta Nigra und mehr. www.trier-info.de

WO ASTERIX GEWOHNT HABEN KÖNNTE

Eine andere Sehenswürdigkeit: der Ringwall von Otzenhausen. Wahrscheinlich war sogar Julius Cäsar höchstpersönlich hier. Auf jeden Fall gibt es dort Reste einer gallorömischen Befestigung zu sehen und auch ein Keltendorf.

www.keltenpark-otzenhausen.de

WO EDLE STEINE HERKOMMEN

Wie wäre es mit einer Tour nach Idar-Oberstein? Das war und ist ein weltweites Edelsteinzentrum. Zum Beispiel mit Besucherstollen, Edelsteinminen, Edelsteinen zum selbst Finden.

www.edelsteinland.de

AB ZU DEN VULKANEN!

In der Eifel gibt es nicht nur Wälder, sondern auch echte Vulkane und Vulkanseen. In denen kann man schwimmen, man kann sie aber auch erwandern. Etwa das Pulvermaar oder die drei Dauner Maare
www.gesundland-vulkaneifel.de

all about. 8: How about a high-speed ride on the summer toboggan run? You can do just that at Triolago! 9: The various parcours at the Waldkletterpark go above and beyond and are truly unforgettable. 10: Even the ancient Romans enjoyed a cruise on the Moselle or Saar. And last but not least, there are also some options for delightful day trips into our neighbouring regions: to Trier,

perhaps even to Keltendorf Otzenhausen, to the precious-stone town of Idar-Oberstein or to the volcanoes of the Eifel Mountains.

BESSER.SCHLAFEN. — SEIEN SIE ZU GAST BEI FREUNDEN – UND SCHLAFEN SIE TRAUMHAFT GUT!



HOTEL *Hotel* **FERIENWOHNUNG** *vacation apartment* **CAMPING** *Camping* **FERIENPARK** *Vacation park*
PENSION *Guesthouse* **FERIENHAUS** *Holiday home* **GASTHOF** *Inn* **WINZERHOF** *Winery*

Die Bewohner der Mosel sind seit jeher für ihre Geselligkeit und Gastfreundschaft bekannt. Bei uns gilt das für die gesamte Region, inklusive Eifel und Hunsrück. Denn wir haben immer offene Türen für unsere Gäste, ein offenes Ohr und offene Herzen.

Das gilt in unseren vielen Restaurants, Gasthäusern, Schänken und Vinotheken. Aber auch bei den vielen Menschen, die hierzulande Urlauber beherbergen. Wie wäre es zum Beispiel mit einer schönen Ferienwohnung? Haben wir – für Paare, Freundesgruppen, Familien und Co. Bei uns finden Sie aber auch Unterkünfte und Zimmer in Winzerhöfen, Bauernhöfen oder Reiterhöfen. Dazu gibt es modern ausgestattete Gasthäuser und Hotels. Sie wollen hier tagen? Das ist kein Thema! Und sogar Fans von Ferienparks (Landal Sonnenberg in Leiwen und Eurostrand Mosel in Leiwen) Camping und Wohnmobilstellplätzen werden bei uns direkt fündig!

 **THE LOCALS OF OUR REGION ARE KNOWN FOR THEIR HOSPITALITY.**

Our doors are always open to guests, as are our hearts and minds.

This is true for restaurants, taverns, bars and wine shops. But also for the many people who host holidaymakers here. Fancy a nice holiday home, for instance? We've got them – for couples, friends, families and more. But we also offer accommodation and rooms at wineries, farmhouses and riding stables. As well as modern guesthouses, Camping and hotels.

Want to hold a meeting here? No problem! Even holiday-park fans will get their fill here!

UNTERKUNFT FINDEN UND URLAUB BUCHEN

Buchen Sie Ihr Hotel, Ihren Winzerhof, Ihre Pension,
oder Ihre Ferienwohnung an der Mosel.

www.roemische-weinstrasse.de

OB WANDERN, RADELN ODER (ESS)KULTUR – FÜR JEDEN IST ETWAS DABEI!

Wir haben für Sie verschiedenen Pauschalarrangements zusammengestellt, unter anderem:

WANDERN



Moselsteig erleben an der Römischen Weinstraße

Während dieses 4-tägigen Wanderangebots erleben Sie die Weinkulturlandschaft und die angrenzenden Moselhöhen rechts- und linksseitig der Mosel. Ausgangs- und Endpunkt der Tagestouren ist jeweils der Übernachtungsort an der Römischen Weinstraße. Die mit dem deutschen Wandersiegel aus gezeichneten Moselsteig-Seitensprünge „Extratour Mehlinger Schweiz“, „Extratour Zitronenkrämerkreuz“, „Longuicher Sauerbrunnen“, „Klüsserather Sagenweg“ und „Moselachter“ oder einer von 20 weiteren Rundwanderwegen an der Römischen Weinstraße stehen Ihnen für erlebnisreiche Wanderungen bereit. Die beiden offiziellen Etappen des Moselsteigs von Schweich nach Mehling (ca. 12,5 km) und Mehling nach Leiwen (14,5 km) ergänzen das Wanderangebot. Termine: ganzjährig, Anreise täglich

Leistungen

- 3 x Übernachtung mit Frühstück in der gebuchten Kategorie in dem gewünschten Ort an der Römischen Weinstraße
- 1 x Begrüßungstrunk
- 1 x Moselweinprobe mit Winzervesper
- 1 x Wanderkarte und Streckenbeschreibungen je Zimmer
- 1 x Infomappe je Zimmer

Buchbare Zusatzleistungen

Lunchpaket 10 €/Tag

Preise pro Person

DZ	ab 199 €
EZ	auf Anfrage

Verlängerungstag: auf Anfrage möglich

Weitere Pauschalarrangements unter www.roemische-weinstrasse.de

RADFAHRSPASS



an der Römischen Weinstraße

4 Tage lang können Sie die Landschaft per Fahrrad erkunden. Sie wohnen auf einem der schönen Winzerhöfe an der Römischen Weinstraße und Sie erleben die Wein- und Kulturlandschaft der Mosel aus einer besonderen Perspektive. Das Gebiet der Römischen Weinstraße eignet sich ideal als Ausgangsort für Touren entlang des Moselradweges, des Kylltalradweges, Mosel-Maare-Radweges und des Ruwer-Hochwald-Radweges.

Leistungen

- 3 x Ü/F in Zimmer mit D/WC auf einem Winzerhof
- 1 x Begrüßungstrunk
- 1 x Moselweinprobe mit Winzervesper
- 1 x Radkarte Moselradweg von Perl bis Koblenz je Zimmer
- 1 x Radkarte „Trier und Umgebung“ des ADFC je Zimmer
- 1 x Infomappe je Zimmer

Preise pro Person

DZ	ab 199 €
EZ	auf Anfrage

Verlängerungstag: auf Anfrage möglich

DÜRFEN WIR IHNEN BEI DER PLANUNG IHRES URAUBS BEHILFLICH SEIN?

Es ist nicht immer leicht, die besten Angebote zu finden. Wir greifen Ihnen hier aber mit unserer Erfahrung unter die Arme! Fragen Sie uns einfach! Dann finden wir gemeinsam das passende Quartier oder Arrangement für Sie!

Römische Weinstraße e.V. –

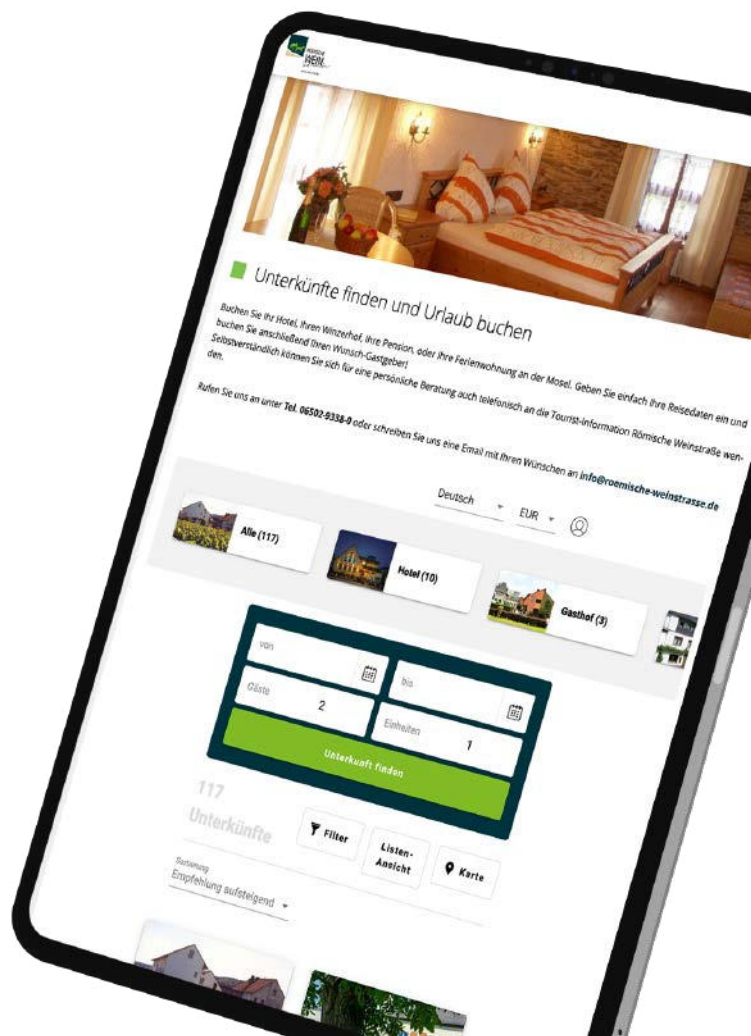
Tourist-Information, Brückenstr. 46, 54338 Schweich

Tel: +49 (0) 6502 93380, info@roemische-weinstrasse.de

Öffnungszeiten

01.05. - 31.10.: Mo - Fr 9.00 - 12.30 Uhr und 13.00 - 18.00 Uhr, Sa 9.00 - 12.00 Uhr

01.11. - 30.04.: Mo - Fr 9.00 - 12.30 Uhr und 13.00 - 17.00 Uhr



GENUSS.TEMPEL.

WENN SIE DAS EDLE LIEBEN, WERDEN SIE SICH BEI UNS
WIE ZU HAUSE FÜHLEN!

Tempel der Römer gab es in Trier zuhauf. Und auch an der Römischen Weinstraße finden sich noch eine Menge Spuren aus dieser Zeit. Dabei sind wir uns ganz sicher: Lukullus, der vielleicht berühmteste Genießer der Römer, hätte sein Leben bei uns genossen. In unseren tollen Restaurants. Aber auch in unseren Weingütern und Vinotheken. Eine kleine Auswahl der edlen Genüsse haben wir hier für Sie zusammengestellt:



WEIN UND TAFELHAUS IN TRITTENHEIM

Restaurant. Boutique Hotel. Greißlerei (eine „Manufaktur mit Qualitätsprodukten aus eigener Herstellung). Kochschule. Diese vier Dinge finden Sie im Wein- und Tafelhaus. Direkt am Moselufer mit einem spitzen Blick auf die Weinberge. Saisonale und klassische Gerichte serviert man hier. Mit einem Hauch von Mediterranität erstklassig zubereitet.

„RESTAURANT „ZUM WINZERKELLER“ IN FELL

Wo einst über 100 Jahre lang Trauben gekeltert wurden, verwöhnt heute ein leidenschaftliches Küchenteam Gäste mit frischen, saisonalen und kreativen Genusskreationen. Ein besonderes Highlight ist die umfangreiche Weinkarte mit über 250 ausgewählten Weinen und Sekten.



2

1 – Wein- und Tafelhaus, Trittenheim

2 – Winzerkeller, Fell

3 – Weingut Endesfelder, Mehring

4 – Weingut Hoffranzen, Mehring

5 – Weingut Lenhardt, Mehring

3



4



5



BESTE WEINE – DIE SIND BEI UNS AUCH FRAUENSACHE!

Es gibt in unserer Region – gar keine Frage – eine Vielzahl von Winzern, die richtig gut sind. Wir wollen Ihnen hier aber drei Winzerinnen oder besser gesagt drei Winzerbetriebe vorstellen, die von Frauen geführt werden. Noch dazu von welchen, die alle Ortsweinköniginnen in Mehring waren.

TIPP NO I: WEINGUT ENDESFELDER

Hier feiern die drei Betreiberinnen (Mutter und Töchter) Riesling als „Königin der weißen Reben“. Juniorchefin Lena Endesfelder war sogar Moselweinkönigin und Deutsche Weinkönigin. Das ist genauso außergewöhnlich wie ihre Rieslinge.

TIPP NO II: WEINGUT HOFFRANZEN

Dieses Weingut ist seit 1601 in Familienbesitz und heute wird es von Carolin Hoffranzen geführt. Die Nummer 1 im Weingut sind Rieslinge aus Steil- und Steilstlagen. Aber auch Weiß- und Spätburgunder landen hier im Keller und in den Gläsern. Genau wie das Know-how aus 16 Generationen.

TIPP NO III: WEINGUT LENHARDT

Mosel ja, verstaubte Tradition nein! Dieses Motto des Weingutes merkt man in Keller, Vinothek und im Glas. Feine Weine werden hier kredenzt. Zum Beispiel Riesling, Rivaner oder Weißburgunder. Geführt wird das Weingut von zwei Frauen und einem Mann: Mutter Christa sowie den Kindern Eva und Christian Lenhardt.



IF YOU LIKE THE FINER THINGS IN LIFE, YOU'LL FEEL RIGHT AT HOME HERE!

Such as at the Wein & Tafelhaus in Trittenheim, which houses a restaurant, a boutique hotel, a manufactory selling its own premium crafted products, and a cooking school. At the Winzerkeller in Fell, where grapes were pressed for over 100 years, a passionate kitchen team now spoils guests with fresh, seasonal, and creative culinary creations. A special highlight is the extensive wine list with over 250 selected wines and sparkling wines. And speaking of wine, our region also has plenty of female winegrowers ... namely at the award-winning Endesfelder, Hoffranzen and Lenhardt wineries.

EINE BEWEGTE GESCHICHTE – NICHT WENIGER HAT
DIE RÖMISCHE WEINSTRASSE ZU BIETEN.

GESCHICHTE. ENTDECKEN.

Hier bei uns leben die Menschen schon seit Tausenden Jahren. Doch berühmt geworden sind wir als Region „Ante Portas“ also vor den Toren der wichtigen römischen Stadt Trier. Und bis heute zeugen hier bei uns viele Spuren der Römer vom damaligen Leben. Nicht alle sind auf den ersten Blick sichtbar. Aber wir haben uns auf die Spurensuche begeben – gemeinsam mit einer kleinen Familie. Das Ergebnis: tolle Fotos. Und wunderbare Eindrücke für die gesamte Familie.

SOGAR, WENN DAS WETTER NICHT SO MITSPIELT, IST EIN SPAZIERGANG ZUR VILLA URBANA IN LONGUICH EINE FEINE SACHE

Los ging es an einem der letzten Tage im September. Und eigentlich haben wir alle auf allerschönstes Spätsommerwetter gehofft. Aber Petrus, oder vielleicht auch sein römisches Pendant Janus, hatten kein Einsehen. Was uns aber nicht sonderlich störte, als wir uns durch den Hochnebel und die in sattem Grün auf die Lese wartenden Weinberge, auf den Weg zur Villa Urbana in Longuich gemacht haben. Diese Villa wurde in den 80ern ausgegraben – und man fand dabei sogar eine beheizbare Badewanne. Warmes Wasser war für die Römer oder vielleicht auch nur für den Hausherrn oder die Hausherrin hier also kein Thema. Auch nicht die wohlige Wärme einer Fußboden- oder Wandheizung. Denn beides kannten die Römer schon.

Die Wände waren damals bunt bemalt, der gefundene Marmor und Glasmosaik zeigen: Hier hat es sich jemand gutgehen lassen. Und das kann man bis heute spüren. Schon von außen, wenn man sich der frei zugänglichen Villa nähert. Aber auch von innen, bei einer der spannenden Führungen. Für die hatten wir uns leider nicht angemeldet – aber dank Smartphone konnten wir das Gebäude sogar virtuell erkunden. Das war toll – für Groß und Klein.





WAS GIBT ES BEI UNS SONST NOCH HISTORISCHES ZU ENTDECKEN?

Von den wichtigsten Römer-Stationen zum wichtigsten römischen Kulturgut ... dem Wein

Eine andere Möglichkeit, die Geschichte der Römer hier zu erleben, wäre für uns die Villa Rustica in Mehring gewesen. Das ist ein, in Teilen wieder aufgebauter, ehemaliger römischer Gutshof. Und ein herrschaftliches Haus. Mit ihren 34 Räumen gehörte die Villa zu den größten Herrenhäusern im Trierer Land.

Außerdem gäbe es noch die römische Wasserleitung in Pölich oder den Römerkeller in Kenn. Aber ehrlich gesagt wollten wir uns an diesem Tag ja nicht nur mit den Römern beschäftigen. Sondern auch mit dem Kulturgut, das sie der Region hinterlassen haben: dem Wein. Also landeten wir nach unserem Ausflug im Weingut Berweiler. Auch hier kann man Historisches bestaunen, das auf Modernes trifft. Zum Beispiel die Fassdauben-Decke, unter der wir einen wunderbaren Rosé verkosten durften.

Die „Straßen der Römer“ verbinden diese antiken Sehenswürdigkeiten miteinander. Insgesamt umfassen die Straßen der Römer rund 100 Stationen. Neben der Mosel sind auch die Regionen Hunsrück, Eifel, das Saarland und die Luxemburger Mosel Teil der Straßen der Römer. www.strassen-der-roemer.eu

Spätestens dabei war uns klar: Die Römische Weinstraße wird uns wiedersehen. Weil es hier jedes Mal wieder etwas Neues zu entdecken gibt. Für Familien mit Kids aber auch für alle anderen ...

Diese Liste ist lang. Aber wir wollen Ihnen hier zumindest erste Ideen für Ausflüge und Touren mit auf den Weg geben:

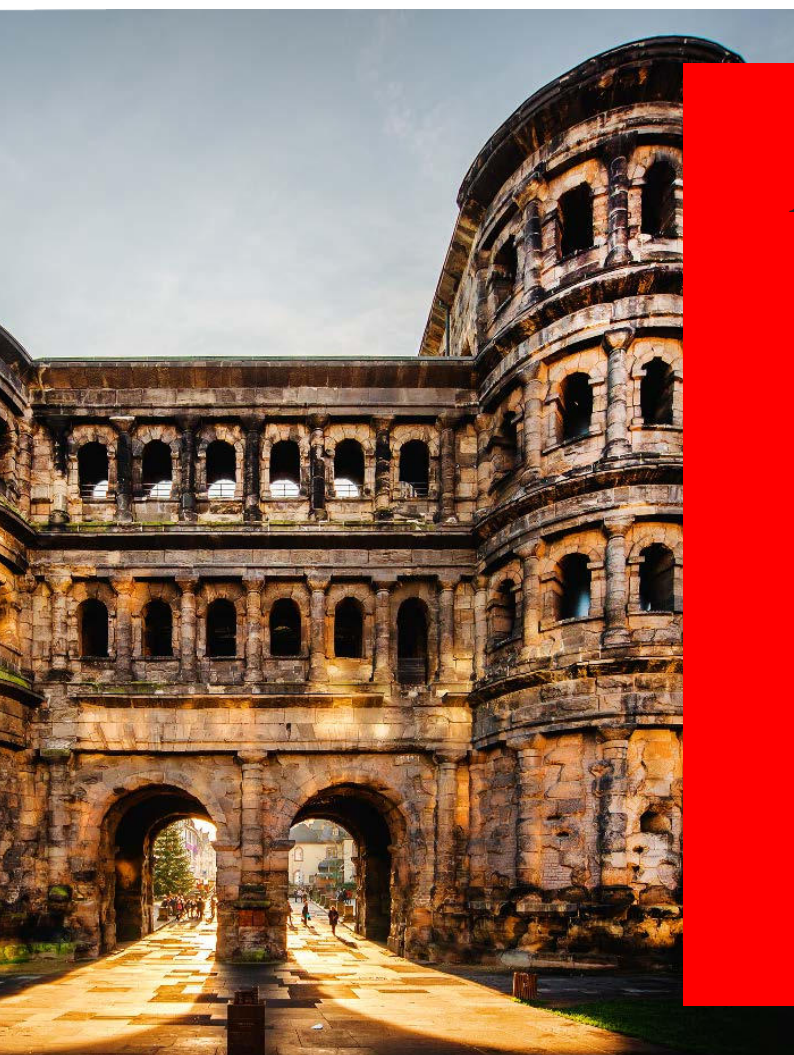
- Noch mehr römische Villen – die gibt es zum Beispiel auch in Fastrau und Leiwien. Mit der ARGO APP Augmented Archeology werden die nicht mehr vorhandenen Gebäude wieder sichtbar. www.ar-route.de
- Römische Sarkophage – diese kann man in Trittenheim bewundern
- Besucherbergwerk Barbara-Hoffnung – hier wurde früher Schiefer abgebaut
- Museum Stein und Wein in Fell – auch hier geht es um die Themen Schiefer und Wein
- Laurentiuskapelle Trittenheim – dieses Kleinod ist nicht nur wunderschön, sondern auch ein toller Aussichtspunkt
- Krippenmuseum in Klüsserath – wer sich für diesen Weihnachtsbrauch interessiert, ist hier gut aufgehoben
- Heilbrunnen Schweich – hier gab es im 17. Jh. einen regen Kurbetrieb und sogar Wunderheilungen sollen passiert sein

EN RETRACING THE ROMANS' FOOTSTEPS ... is very easy in our region. After all, we're right ante portas – on the doorstep – of the city of Trier, which was once the residence of Roman emperors, including Constantine the Great. You know, the one who declared Christianity a state religion. And who ordered the construction of the Hagia Sophia. Similar traces of the antiquity can be found in Trier. Such as the Kaiserthermen (Imperial Baths) and world-famous Porta Nigra.

Our region itself is home to Roman villas such as Villa Urbana in Longuich and Villa Rustica in Mehring, which keep the Roman influence alive to this day. Take Villa Rustica in Mehring, for example, where there is a partly restored Roman estate – a magnificent property whose 34 rooms make it one of the largest manors in the Trier region.

But we've got loads and loads of other historic sights too:

- Even more Roman villas – such as those in Fastrau and Leiwen. The ARGO Augmented Archaeology app enables you to see buildings that no longer exist. www.ar-route.de
- Roman sarcophagi – which can be admired in Trittenheim
- The Barbara-Hoffnung display mine – where slate used to be mined
- Stein & Wein Museum in Fell – also dedicated to all things slate and wine
- Laurentiuskapelle Trittenheim – not only is this little gem stunning; it also provides great views
- Krippenmuseum (nativity set museum) in Klüsserath – the perfect place for anyone interested in this Christmas tradition
- Heilbrunnen Schweich – this was a thriving spa resort in the 17th century and is even said to have been the site of miracle healings



ODER WIE WÄRE ES MIT EINEM AUSFLUG NACH TRIER?

Für Geschichtsfans ist Trier ein Muss. Denn Trier ist die älteste Stadt Deutschlands. Trier war schon Residenz von römischen Kaisern. Aus dieser Zeit stammt zum Beispiel die weltberühmte Konstantinbasilika. Dann kann man in Trier noch die Kaiserthermen bestaunen. Genau wie die bis heute intakte Römerbrücke, das Amphitheater und das Wahrzeichen der Stadt: die Porta Nigra. Von den Trierern liebevoll „Porta“ genannt.

Die Geschichte hat in Trier aber mit den Römern noch lange nicht aufgehört. Im Mittelalter entstanden zum Beispiel der Dom und die Liebfrauenkirche. Diese stehen – wie auch die Bauten aus der Römerzeit – heute auf der UNESCO-Welterbeliste.

Ein anderes Highlight: das Kurfürstliche Schloss direkt hinter der Konstantinbasilika. Alleine die Treppe im Rokokoteil des Gebäudes ist unvergesslich!

MUSEEN NOCH UND NÖCHER

In Trier gibt es, vom Rheinischen Landesmuseum über das Bischöfliche Dom- und Diözesanmuseum bis zum Spielzeugmuseum (Blechspielzeug u. a.), zig Museen. In denen können Sie sich einen Regentag gut und gerne gefallen lassen. Dazu finden Sie eine ganze Menge von Restaurants, Kaffees und Läden in historischen Gemäuern. Eine Empfehlung sind auch das Karl Marx Haus (Karl Marx stammt aus Trier) und der Hauptmarkt. Mehr Infos: www.trier-info.de



RÖMISCHE WEIN Straße

MOSEL ANTE PORTAS

Weiterblättern?

An der Römischen Weinstraße gibt's noch so Einiges zu entdecken.
In kompakter Form zum Blättern oder online direkt zum Buchen.
Schauen Sie einfach mal bei uns vorbei!

Römische Weinstraße e.V. Tourist-Information
Brückenstraße 46, 54338 Schweich
Tel. +49(0)6502 93380, info@roemische-weinstrasse.de
www.roemische-weinstrasse.de
www.facebook.com/roemische.weinstrasse



IMPRESSUM

HERAUSGEBER: Verein Römische Weinstraße e.V., vertreten durch: Vorsitzende Christiane Horsch,
Registergericht: Amtsgericht Wittlich, Registernummer: VR 2272, Brückenstraße 46, 54338 Schweich,
Tel. +49(0)6502 93380, Fax 933815, info@roemische-weinstrasse.de

GESAMTHERSTELLUNG INKL. KARTEN: Bejoynt GmbH & Co. KG, www.bejoynt.de

DRUCK: KRÜGER Druck+Verlag GmbH & Co. KG, www.kdv.de

FOTOS: Andreas Conrad, Archiv Tourist-Information Römische Weinstraße, Bejoynt, Betriebe der Römischen Weinstraße, Chris Marmann, Christopher Arnoldi, David Doerre, Joachim Zimmermann, Landal Greenparks GmbH, Marco Rothbrust, Monika Traut-Bonato, Ralf Schuh, Sandra Welter, Timo Volz, tonimedia GmbH, Trestate Productions, Weingut Endesfelder, Weingut Gindorf, Weingut Hoffranzen, www.istockphoto.com

Für Satzfehler, Auslassungen, Preisangaben usw. übernimmt der Herausgeber keine Verantwortung. Nachdruck, auch nur auszugsweise, insbesondere auch die Benutzung von Ausschnitten zu gewerblichen Zwecken, ist untersagt und wird wegen Verstoßes gegen das Wettbewerbsgesetz bzw. wegen Verletzung des Urheberrechts geahndet. Alle Rechte vorbehalten.